

Legie Kordeli 5,50

BEZPŁATNY
DODATEK
DLA
PRENUMERATORÓW
KURJERA
WARSZAWSKIEGO

KURJER WARSZAWSKI

TYDZIEŃ
W
ILUSTRACJACH

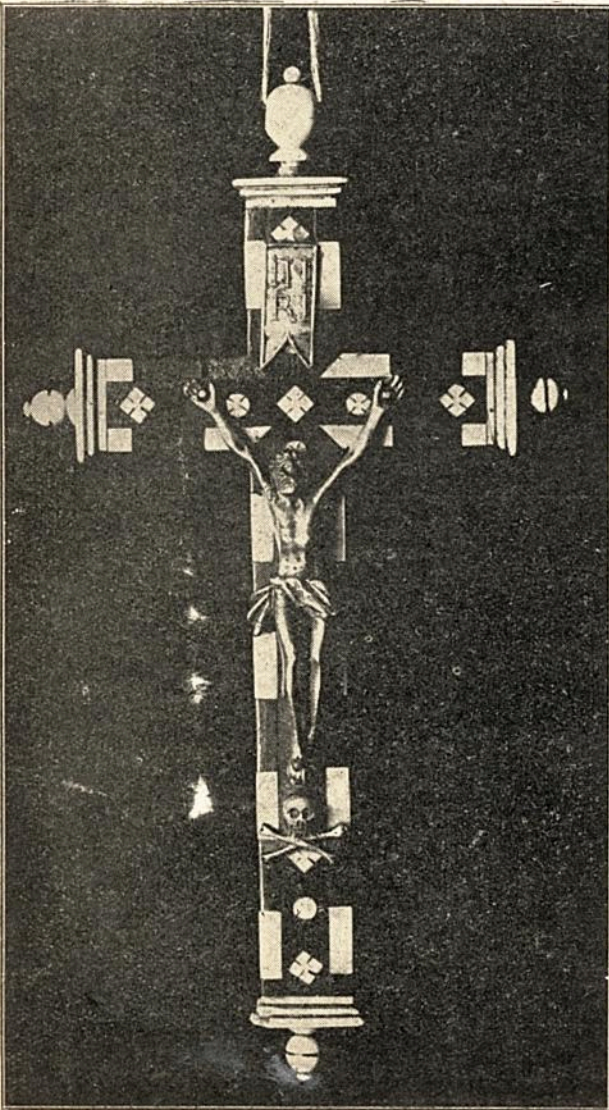
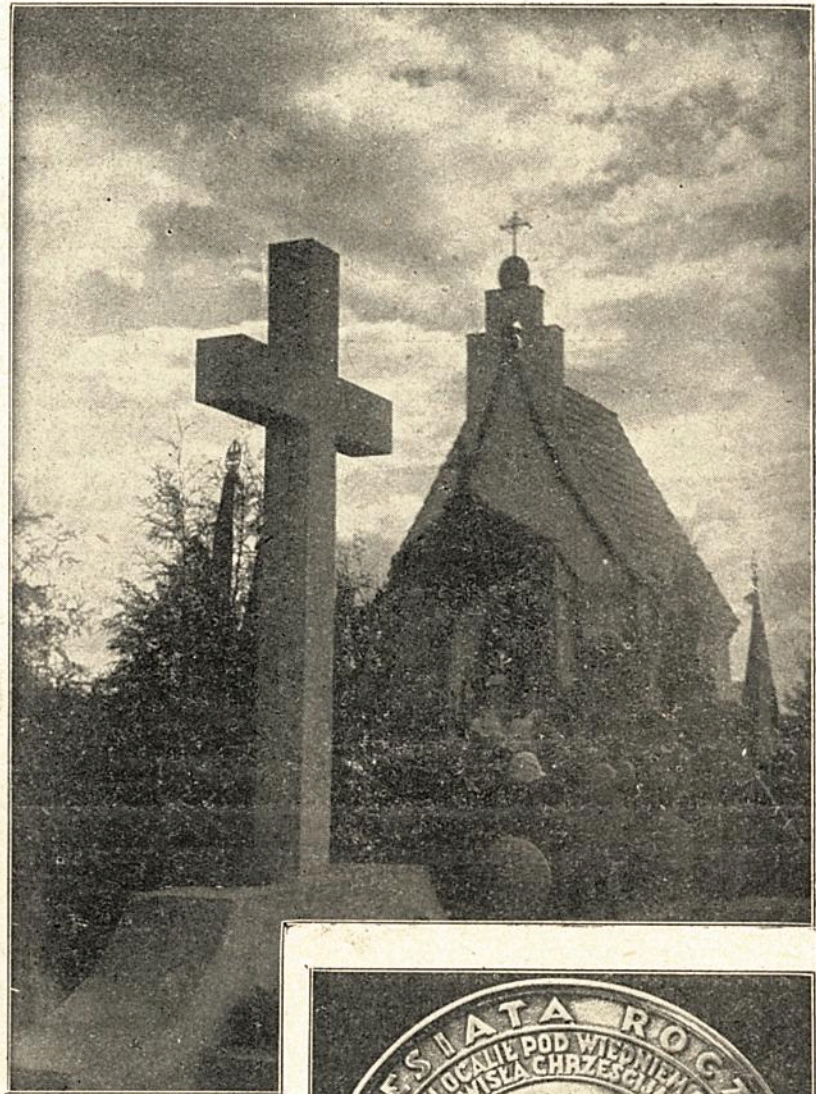
NIEDZIELNY DODATEK
ILUSTROWANY

Do Nr. 224.

Dnia 17 sierpnia 1930 r.

Rok 110.

W 10-tą rocznicę „Cudu nad Wisłą”

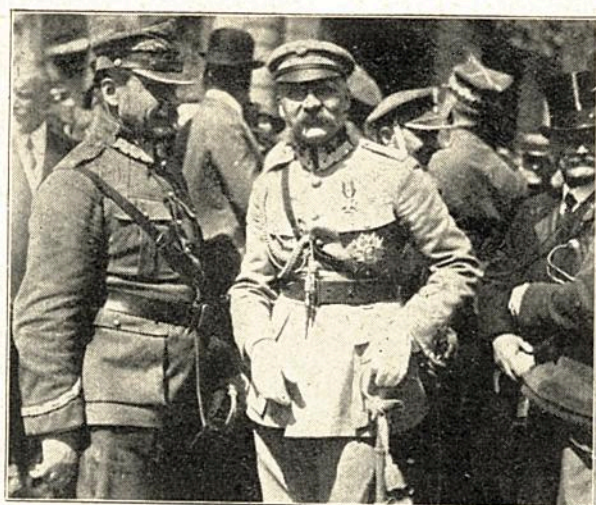


1) Obecny Ojciec Święty, ówczesny Nuncjusz Apostolski J. E. arcybiskup Ratti, na czele korpusu dypl. podczas mszy św. przed gmachem sztabu jenerałnego. 2) Kaplica-grobowiec na polach Radzymina, gdzie stoczono decydujący bój z bolszewikami. 3) Krzyż, z którym ks. Skorupka w ręku prowadził oddział do boju (ze zbiorów Muzeum Narodowego). 4) Ś. p. ks. kapelan Skorupka, poległy śmiercią bohaterską pod Ossowem. 5) Medal „Cudu nad Wisłą”, wybity w mennicy państw. na pamiątkę pozostania w Warszawie Ojca św. podczas ataku bolszewików. (Fot. Fuchs i Jan Ryś).

Wodzowie obrony narodowej w 1920 r.



Jen. hr. Szeptycki.
Jan Ryś.



Marsz. Piłsudski i jen. J. Haller (z lewej strony). Fuchs.



Jen. Weygand, jeden z twórców planu obrony. Jna Ryś.



Ś. p. Jen. Rozwadowski.
Fuchs.



W kwadracie: jen. Sosnkowski, jen. St. Haller, jen. Januszajtis i jen. Rydz-Śmigły.



Jen. Wład. Sikorski.
Jan Ryś.

Organizacja ochotnicza



Jen. Raszewski, wręczający sztandar twórcy I pułku Ochotniczej jazdy wielkopolskiej Ign. hr. Mielżyńskiemu.



Straż obywatelska w pochodzie z ks. Stefanem Lubomirskim na czele. Fuchs.



Najwybitniejsi pisarze stanęli do pracy w armji ochotniczej; na zdjęciu oddział propagandy; w środku ś. p. Wład. Rabski.

Poszczególne sceny z wojny 1920 r.



Pierwszy oddział ochotniczy, który zginął wraz z ks. Skorupką, pod Ossowem, w drodze na plac boju. Wolski.



Oddział kawalerji przed wymarszem. Wolski.



Siostry miłosierdzia, przybyłe z Belgji.



Oddział kobiecej straży obywatelskiej pod bronią.



Legja akademicka podczas formowania się. Fuchs.



Ochotnicy, zgłaszający się z prowincji do armji narodowej.



Odpoczynek taborów. Fuchs.



Pierwszy opatrunek.

Za frontem i przed frontem

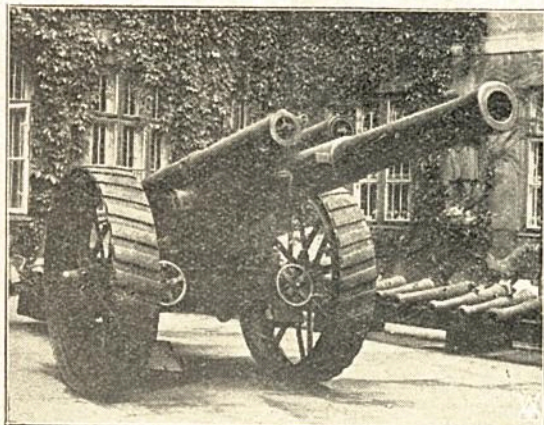


Jedna z rezerw naszych wojsk. (Wolski)



Włościanin z 4-ma wziętymi przez siebie do niewoli bolszewickimi żołnierzami.

Z trofeów wojennych



Działo, darowane Rosji za czasów Kiereńskiego przez Anglię, zdobyte przez wojska polskie na bolszewikach (na dziedzińcu Muzeum Narodowego).



Jeden ze sztandarów pułku bolszewickiego, wziętego w całości do niewoli (ze zbiorów Muzeum Wojska w Warszawie). (Fot. Jan Ryś).

SŁONECZNY SKWAR,
DESZCZ, MROŹNY WIATR
CZY ZAWIEJA ŚNIEŻNA,
TWEJ CERZE NIE ZASZKODZĄ
JEŻELI STAŁE UŻYWASZ
KREMU

Vesta

W DZIEŃ, NA SPACERZE, W PODRÓŻY
SUCHY KREM VESTA JEST NIEZBĘDNY
PRZED SNEM, NA NOC KREM VESTA TŁUSTY
JEST IDEALNYM ŚRODKIEM DLA UPIĘKSZENIA
I ZACHOWANIA PIĘKNEJ CERY

DO NABYCIA WSZĘDZIE
PARFUMERIE d'ORIENT
VARSOVIE

la **VELOUTY**
de DIXOR

zastępuje
krem
i
puder

**UPIĘKSZA CODZIENNIE
MILJONY KOBIET**

**PUDER
LE NARCISSE BLEU**
de Mury
WSZĘDZIE DO NABYCIA

KRAJOWE
NAJLEPSZE

**MYDŁO
DO GOLENIA**

WYROBU LABOR. CHEM. FARM. APTEKI
M. MALINOWSKIEGO
ul. Chmielna 4, w WARSZAWIE, ul. Nowy Świat 31.

PARFUMERIE RIGAUD
64, rue de la Paix, PARIS

Poleca nam w całym
kulturalnym świecie perfumy :

**UN AIR EMBAUMÉ
PAS PLUS CHIC
MARY GARDEN
CAMIA**

ZADAĆ WSZĘDZIE

Generalne Przedst. na Rzeczpospolitą Polską:
Dom Agenturowy **Herman Szpiigelman**
w Warszawie, Królewska 29-a, tel. 210-66.

ARTYSTYCZNA WYTWORNIĄ BIZUTERII

MEAL ZŁOTY 1929 W MEDAL SREBRNY

D/H "JUBILART"
Warszawa Kredytowa 18
POLECA WIELKI WYBOR WYKWIŃTNEJ BIZUTERII
CENY B. PRZYSTĘPNE

OD PÓŁ WIEKU POWSZECHNIE
ZNANY ZE SKUTECZNOŚCI

ARAGO
ST. GÓRSKIEGO
WARZAWA

NISZCZY
BRODAWKI
SKÓRY
STWARDNIENIA

ODCISKI

Les Parfums Godefr PARIS

Eau de Cologne.
Lotions

FOLIE BLEUE. SOUS BOIS.
PETITE FLEUR BLEUE.

BOTOT

PARIS
JEDYNY ELIKSIR. ZĘBÓW
POLECA NY PRZES
AKADEMIE MEDYCINY

**PANI SIE
POCI**
POD
PACHAMI

RADZIMY
STOSOWAC
OPATENTOWANY
ŚRODEK
OD POTU

DINOL PŁYN
PRZY NADMIERNYM POCENIU
SIE NÓG-SPECI. DINOL PROSZEK

ŚRODKI NIEZAWODNE
Skutki gwarantowane, już po pierwszym
użyciu. "DINOLU" Lab. Chem. "DINOL"
Warszawa, Elekoralna 26

POT
NÓG, RAK, PACH
PO 1 UŻYCIU USUWA

EKSİKANS
ST. GÓRSKIEGO

VENUS
ST. GÓRSKIEGO

**ZNAKOMITY
KREM**

USUWA PRYSZCZE
PIĘGI I LISZAJE

BĘDZIESZ ZACHWYCONA
UŻYWAJĄC KREM

ANITRA
ST. GÓRSKIEGO

UDELIKATNIA
MATUJE, POD PUDER